

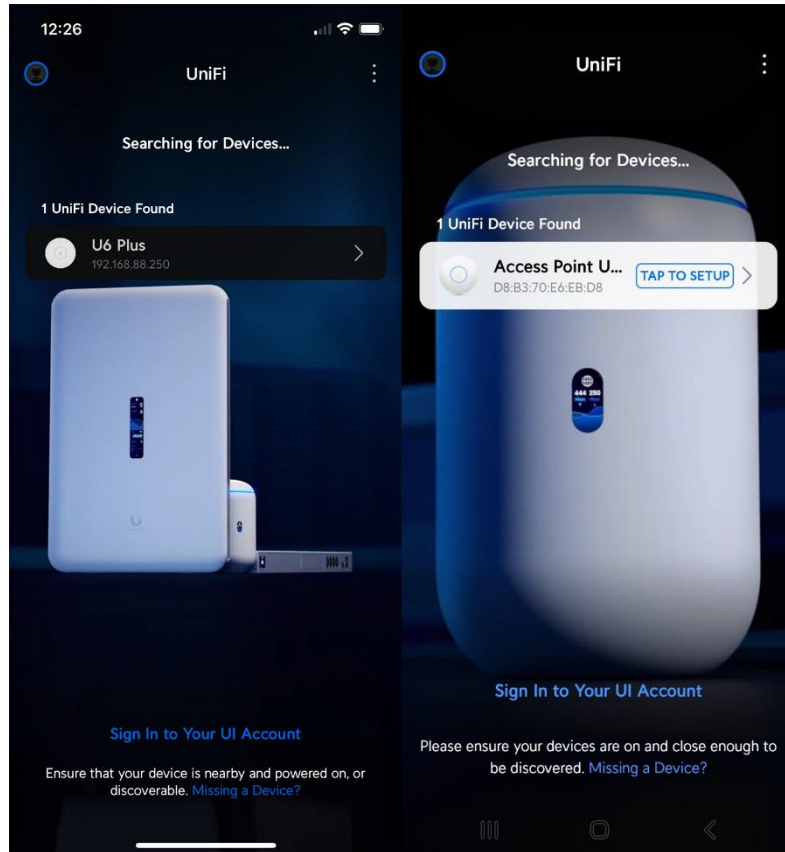
UniFi-ს  
ბაზარტივიზებულ  
კონფიგურაცია  
სმარტფონით



აპლიკაციის გადმოწერა:

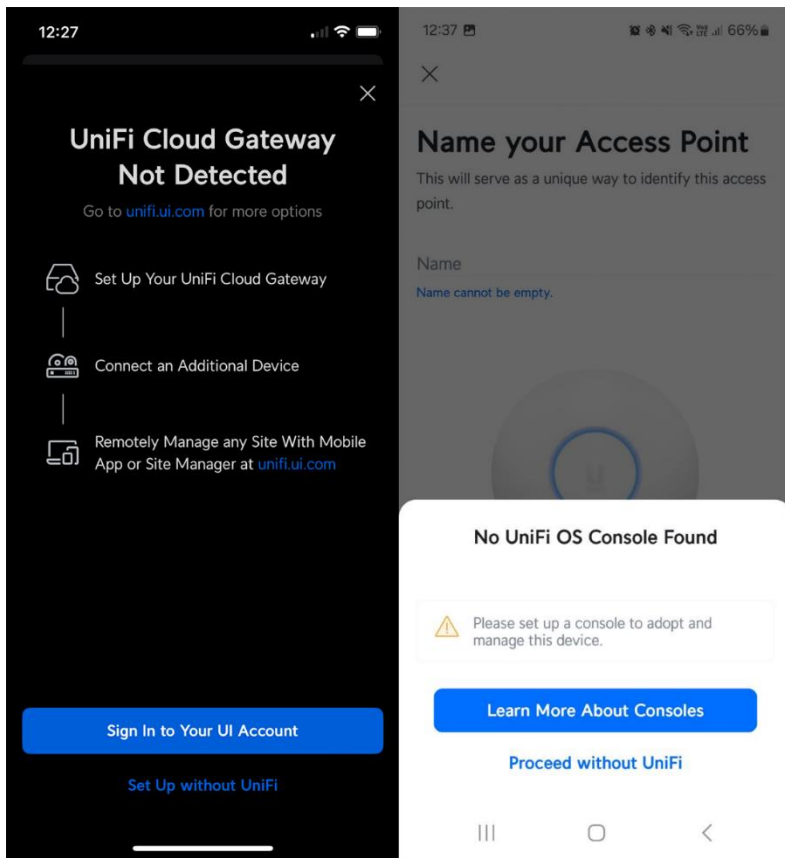


# UniFi-ს გამართივებული კონფიგურაცია სმარტფონით



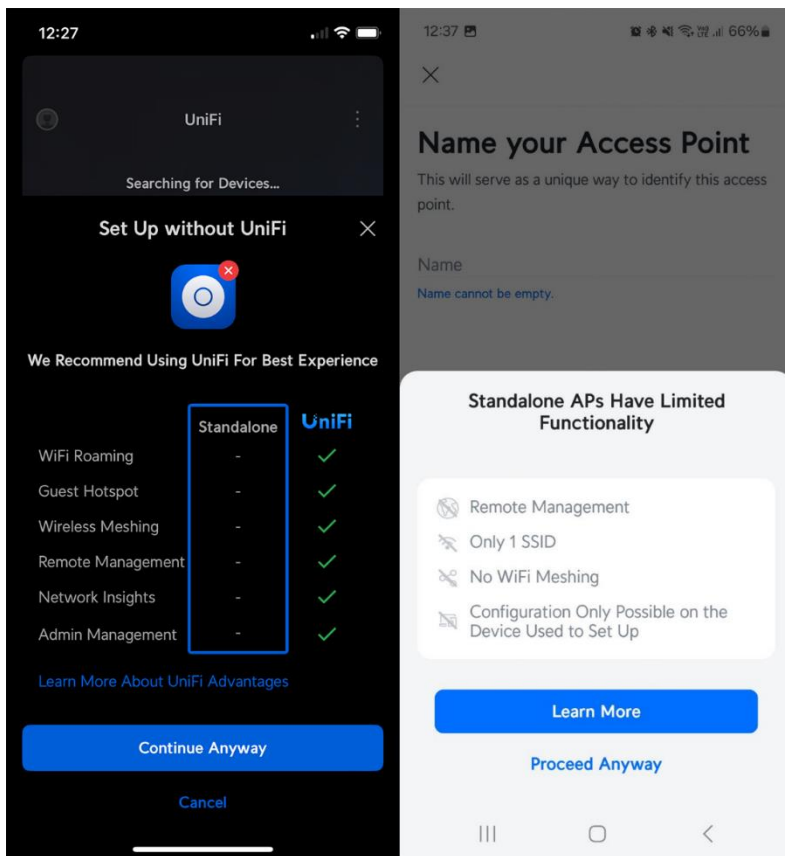
- ჩართეთ ქსელში UniFi და სმარტფონი დაუკავშირეთ არსებულ WiFi-ს.
- გახსენით აპლიკაცია და დააწყვეთ მოძიებნილ მოწყობილობას





- **გამართივი კონფიგურაციისათვის, მონიშნეთ Set Up / Proceed without UniFi**

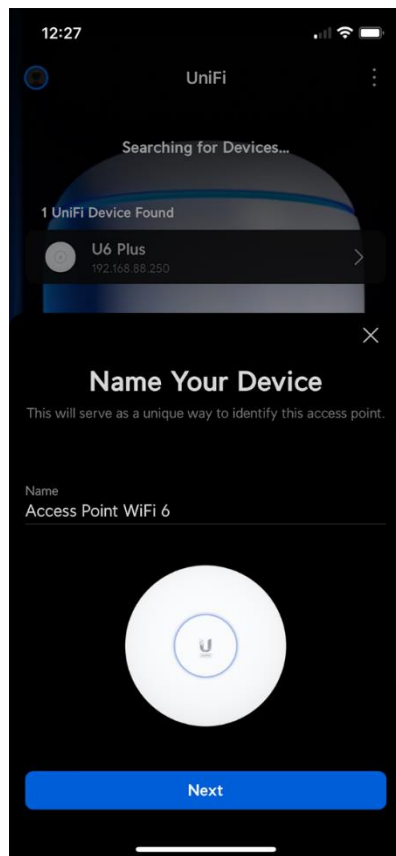
# UniFi-ს გამართივებელი კონფიგურაცია სმარტფონით



- მონიშნეთ Continue / Proceed Anyway

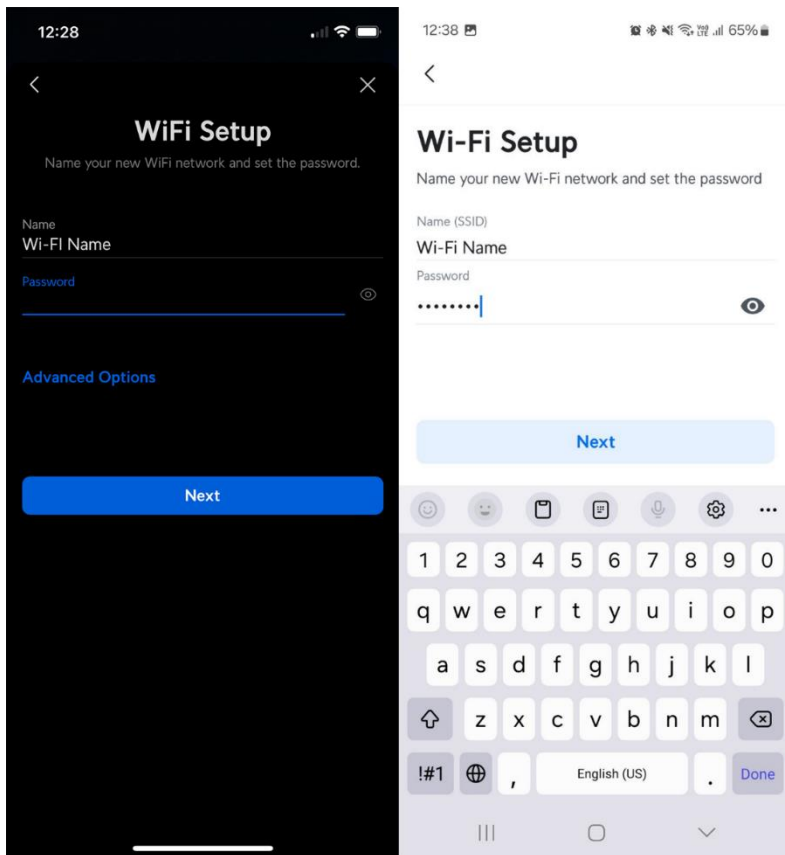


# UniFi-ს გამართივებული კონფიგურაცია სმარტფონით

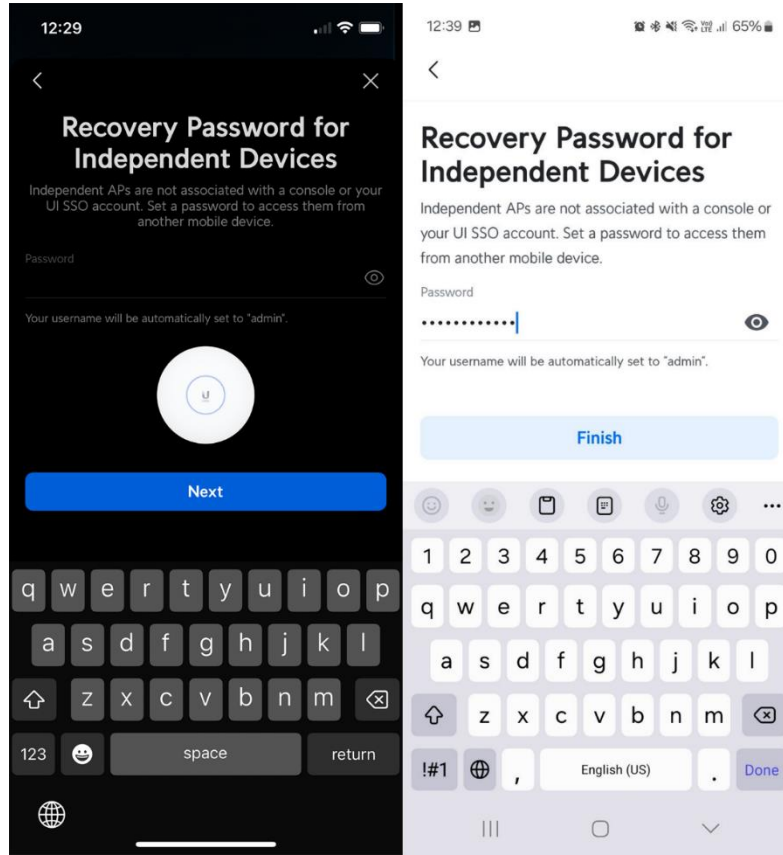


- დაარქვით მოწყობილობას სახელი

# UniFi-ს გამართივებული კონფიგურაცია სმარტფონით

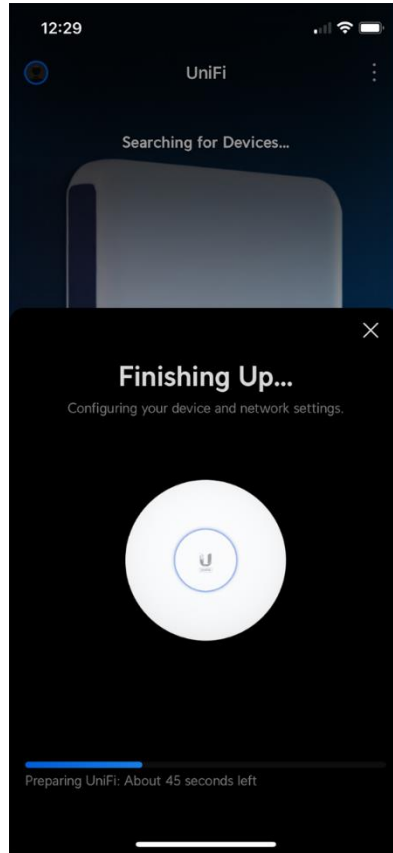


- შეიყვანეთ სასურველი Wi-Fi სახელი და დაადაეთ პაროლი



- დაადეთ მოწყობილობას აღსადგენი პაროლი და დაიმასსოვრეთ ის დაცულ ადგილას

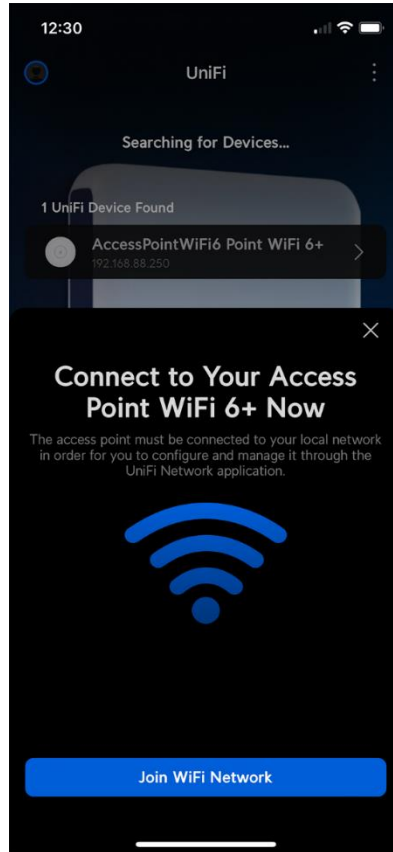
# UniFi-ს გამართივებელი კონფიგურაცია სმარტფონით



- დაელოდეთ 2 წუთი...

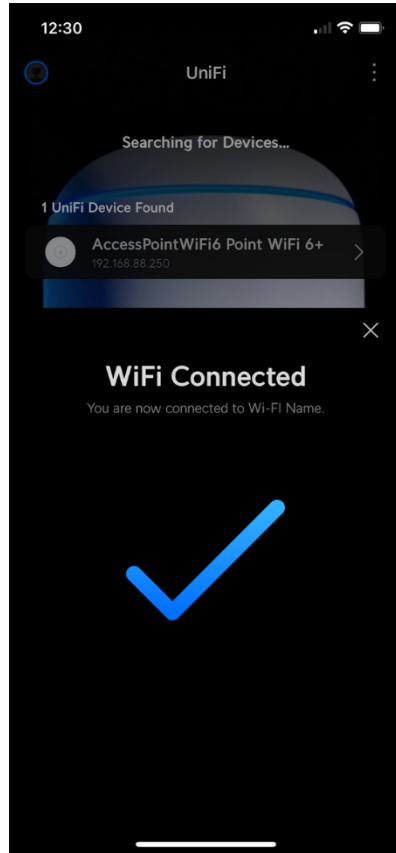


# UniFi-ს გამართივებული კონფიგურაცია სმარტფონით



- UniFi უკვე მზადაა, დაუკავშირდით თქვენს მიერ შექმნილ ახალ უკაბელო ინტერნეტს, დაანკავშუნეთ Join WiFi Network

# UniFi-ს გამართივებული კონფიგურაცია სმარტფონით



12:42 63%

## Finished!

Your device should now appear in the device list



III O <



- კონფიგურაცია დასრულებულია

აპლიკაციის გადმოწერა:

